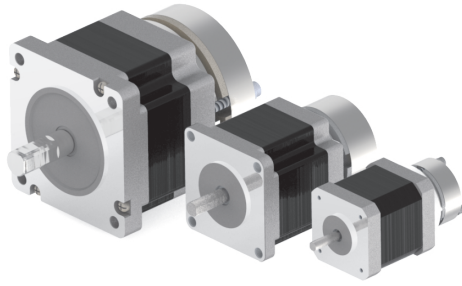


5相□ 42/60/86 0.72度 步進馬達 附剎車機型



特徵：

- 馬達與無激磁作動型剎車器做一體化設計。
- 具備斷電保持的機能，預防落下的風險。
- 馬達停止時，啟動剎車機能，關閉馬達電流抑制馬達發熱。

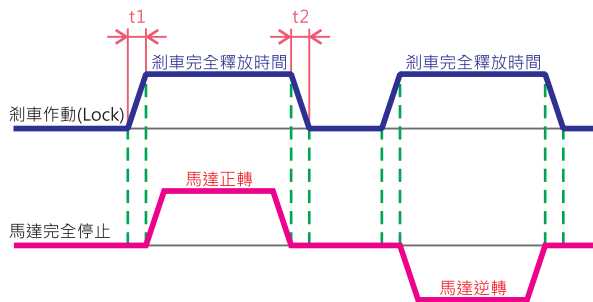
馬達品名看法：MS5 4 5 H - AM

- 1 : MS5 : 5相步進馬達
 2 : 4 : 42*42安裝面 6 : 60*60安裝面 9 : 86*86安裝面
 3 : 5 : 馬達長度48mm
 4 : H : 定格電流 1.4A/phase
 5 : AM : 單軸附剎車器型

馬達電氣特性：

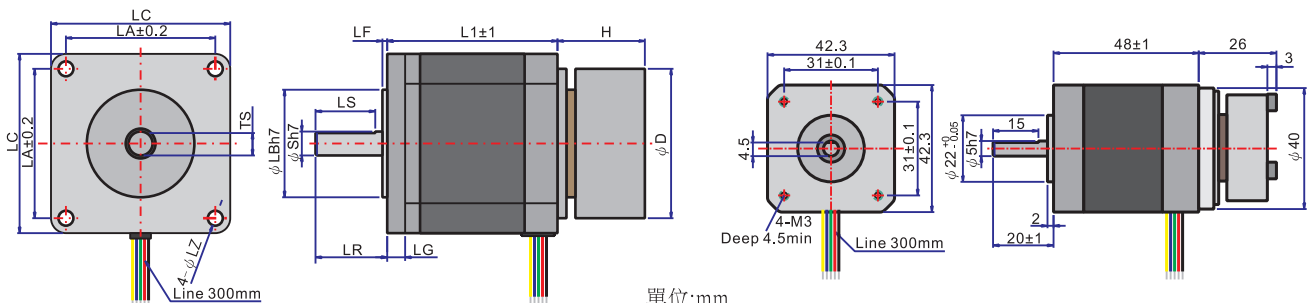
馬達型號	步進角	定格電壓	定格電流	線圈阻抗	保持力矩	馬達長度	轉子慣量	重量	電磁剎車 靜摩擦力矩	搭配驅動器
	Deg	V/Phase	A/Phase	Ω /Phase	Kg-cm	mm	g-cm ²	kg		
MS545H-AM	0.72	1.05	1.4	0.75	2.4	48	68	0.43	1.2kg-cm	DS514MD
MS566D-AM	0.72	1.01	2.0	0.57	8.3	54	450	1.25		DS514MD
MS569D-AM	0.72	1.6	2.0	0.8	16.6	84	840	1.75	5kg-cm	DS514F
MS596-AM	0.72	2.1	1.4	1.5	21	66	1400	3.1	20kg-cm	DS514F
MS599-AM	0.72	3.2	1.4	2.3	41	98	2700	4.1		DS514F

剎車器馬達作動時序圖：



馬達品名	剎車器	
	釋放時間 t1	作動時間 t2
MS545H-AM	25ms	20ms
MS566D-AM	30ms	50ms
MS569D-AM		
MS596-AM	30ms	50ms
MS599-AM		

馬達外型尺寸圖：

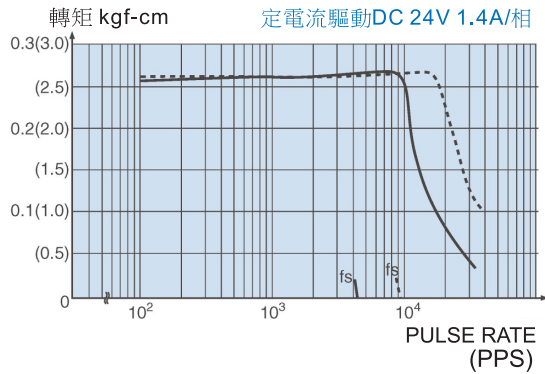


馬達規格	□LC	L1	ϕ S	LR	TS	LS	ϕ LB	LF	LZ	LA	LG	H	ϕ D
MS566D-AM	60	54	8	24	7.5	20	36	1.6	4.5	50	6	29.5	50
MS569D-AM		84											
MS596-AM	86	66	14	37	13	25	60	1.6	6.5	70	10	30	85
MS599-AM		98											

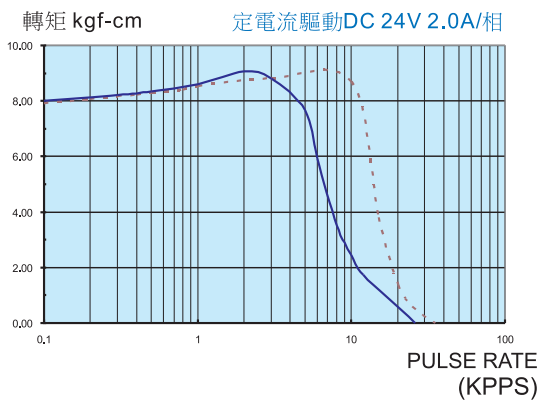
MS545H-AM

■ 速度-轉矩 特性曲線圖：

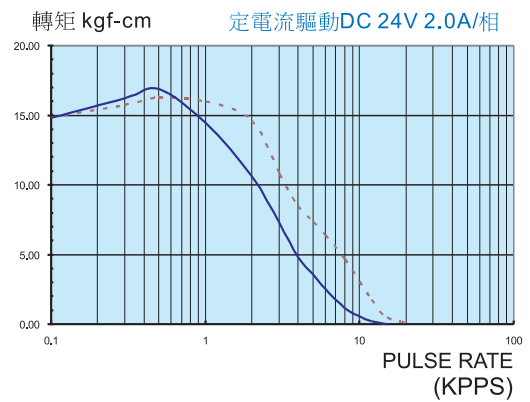
MS545H-AM



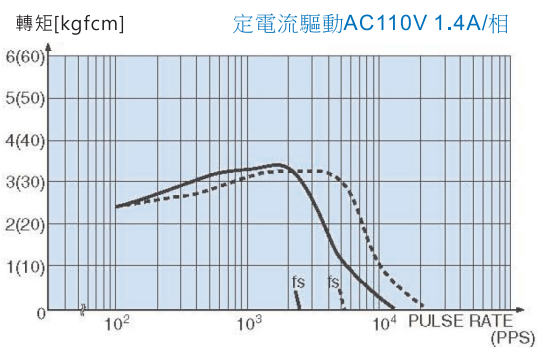
MS566D-AM



MS569D-AM



MS596-AM



MS599-AM

